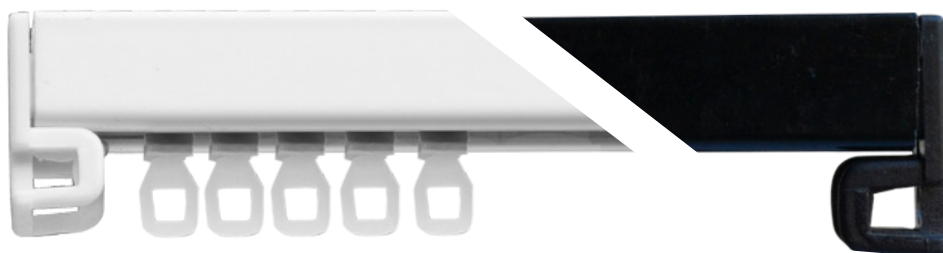
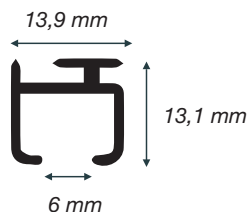


Kolejnička Noe



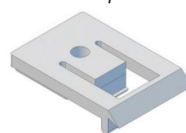
Jedná se o hladkou **hliníkovou kolejničku** pro zavěšení dekoračních textilií a speciálních stínících materiálů. Minimalistický profil **téměř čtvercového průřezu 16 mm x 15 mm** je díky své prostorové nenáročnosti ideální pro současné stavby.

Montáž

Montáž se provádí vruty **ve vzdálenosti 400 mm – 700 mm**. Délka kolejničky je vyrobená na míru s přesností ± 1 mm. **Zadávejte délku včetně koncovek**. Ze strany ke zdi jsou rozmístěny klipy, které zacvaknutím přikotví kolejnici ke stropu.

Vzdálenost **od stěny se doporučuje minimálně 50 mm**. Pro potřeby dvou linií se kolejničky instalují souběžně ve dvou řadách v osové vzdálenosti závislé na objemu zavěšených materiálů a s ohledem na typ řasící pásky. Doporučená osová vzdálenost je 6–13 cm.

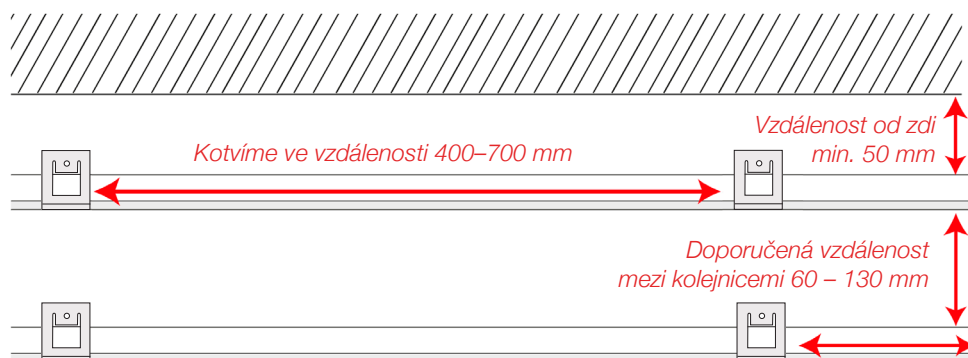
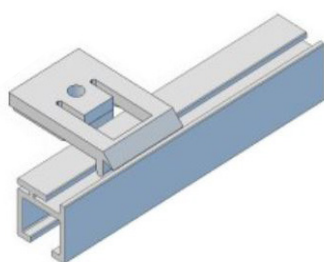
montážní klip



koncovka profilu



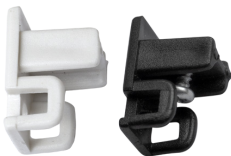
jezdec "T"



Krajní klip se umístí uje max. 100 mm od konce kolejničky

Koncovka profilu

Dodává se v bílé, šedé nebo černé barvě, dle zvolené barvy kolejničky.



Montážní klip

V plastovém provedení. Barva - bílá



Očko Fix U

Kolejnička může být na objednávku osazena očkem, které drážku uzamkne a tím vytvoří záračku pro závěs či záclonu. **NUTNO UVÉZT V POZNÁMCE**



Ohyby, rohy

- Ohyby profilů umožňují hladký průjezd textilie v rozích i obloukových liniích.
- Pro **základní rohový ohyb** platí jednotný poloměr **R = 150 mm**. Úhel zalomení kolejničky je standardně 90°, popř. jakýkoliv jiný dle půdorysu stavby. V náčrtu pro výrobu nutno označit interiérovou stranu.
- Na základně přesného zaměření či šablony provádíme také na míru **průběžné obloukové zahnutí** gamyže.
- Vnitřní nebo vnější roh lze také napojit neprůjezdňm pokosovým řezem. V náčrtu pro výrobu nutno označit interiérovou stranu.

